

Estimadas familias,

Bienvenidas un año más a este nuevo curso escolar.

Sabemos todos que es un curso atípico, preocupante, complejo y lleno de incertidumbres.

Desde infantil, nuestra intención es intentar que sea lo más "normalizado" posible, pero os queremos informar de que va a ser "difícil", debido a las instrucciones y normas que debemos seguir y tratar de cumplir en relación con la seguridad, prevención e higiene.

Hay un protocolo de Centro elaborado al que vamos a intentar ajustarnos, siempre que podamos y es lo que vamos a buscar por todos los medios, pero a día de hoy, no tenemos la certeza de poder seguir ese protocolo, puesto que no contamos con las medidas ni recursos suficientes y estamos a la espera de poder obtenerlos. Aun así, el centro está tratando de conseguirlos.

De cara a poder acercarnos lo más posible a ese protocolo e intentar "proteger" y "evitar" contagios entre toda la comunidad educativa, necesitamos vuestra estrecha colaboración. TODO va a depender de nuestra implicación conjunta en este curso. Os agradecemos de antemano vuestra colaboración.

Por favor, os pedimos encarecidamente que os ajustéis a los horarios de entrada y salida, así como a las puertas asignadas para cada aula. Hemos tenido que variar el horario del Centro de cada grupo para "intentar evitar" que os juntéis y que haya contagios.

Las familias que tenéis algún problema con las horas, hablad con las tutoras por mail/teléfono. Sabemos que hay familias con hijos en Primaria y que el horario es muy ajustado. Por otro lado, si alguien va a llegar tarde que avise por favor, a las tutoras. Hoy más que nunca, por seguridad, NO podemos tener un goteo continuado de niños sin justificación alguna. La entrada, en ambas situaciones, se hará por la puerta principal del Centro una vez que hayan entrado TODOS LOS GRUPOS y guardando las distancias de seguridad.

Es fundamental y primordial que respetemos las zonas marcadas. Y procurad acompañar al niño, un solo familiar.

BAJO NINGÚN CONCEPTO, ni en madrugadores, comedor u horario escolar, se puede aparcar en las verjas del colegio para dejar a los niños. Ante cualquier emergencia comprometería la seguridad del centro. Es **RESPONSABILIDAD** de todos.

El uso de mascarilla no es obligatorio. Para aquellas familias que, por seguridad, traigáis al niño con mascarilla informaros que no se manipulará en el aula. Tan sólo a la hora del almuerzo. Si vemos que se la tocan, quitan, o manipulan la guardarán en la bolsa del almuerzo.

Por favor, las bolsas del almuerzo traedlas colgadas en la espalda para facilitar el reparto de hidrogel.

No se podrá acceder al Centro, ni permanecer en él a no ser que sea estrictamente necesario. Si tenéis algo que comunicarnos tendrá que ser por mail, teléfono o notita en la bolsa del almuerzo (evitadla siempre

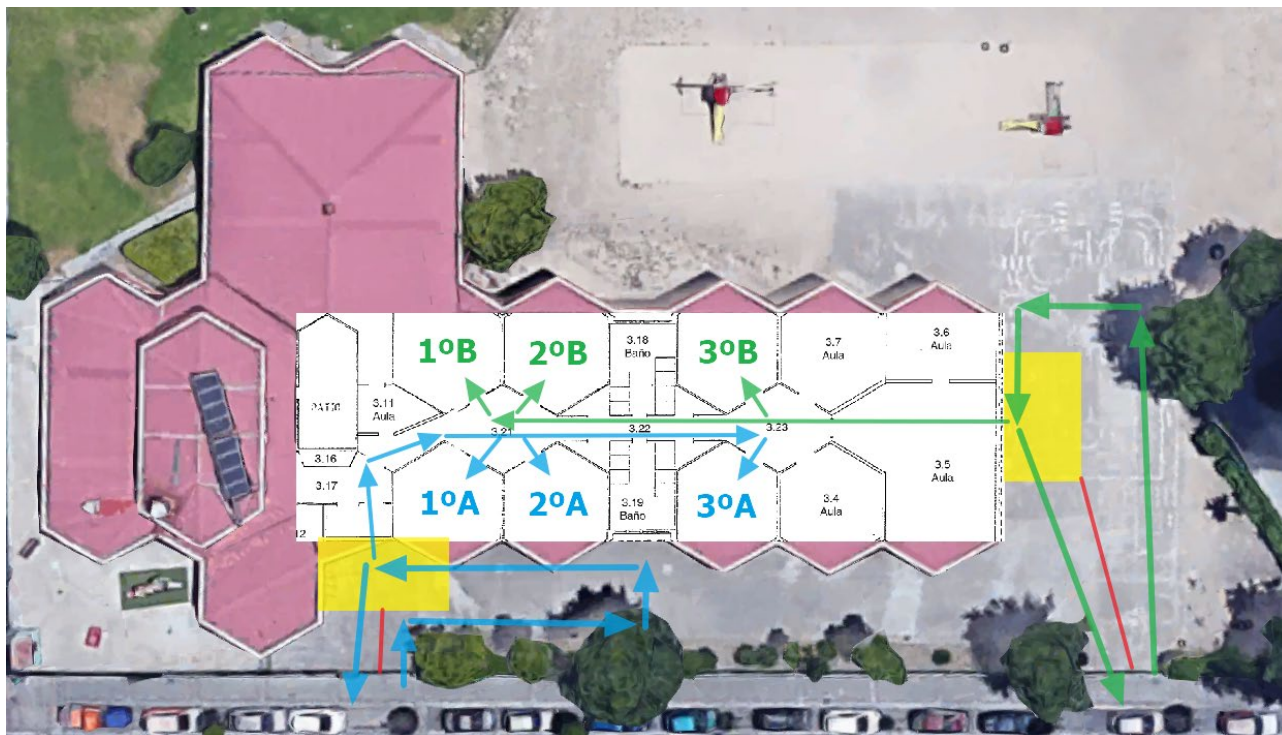
que podáis y usad mejor los otros dos medios disponibles: mail y teléfono) Hoy, más que nunca, nuestra responsabilidad es ESENCIAL.

ENTRADA

El acceso al edificio de Educación Infantil se realizará de forma escalonada, atendiendo al horario establecido y por las vías indicadas para cada grupo de alumnos:

Horario de entrada	Acceso Puerta Principal (ruta de color azul)	Acceso Puerta Lateral (ruta de color verde)
9:15h	2ºA (Laura)	3ºB (Clara)
9:20h	3ºA (Almudena)	2ºB (Marga)
9:25h	1ºA (Merche)	1ºB (Mónica)

Los **adultos** que acompañen a los alumnos (uno por niño) permanecerán el menor tiempo posible en el interior del recinto escolar. Como hay un horario establecido, se accederá al centro en ese orden, siguiendo las cruces marcadas en el suelo y avanzando según se mueva la fila. Una vez en la última marca señalizada, el niño/a caminará hacia la puerta de entrada al edificio que le corresponda A o B, donde será recogido por personal del Colegio y, en ningún caso, se detendrán en la zona marcada en color amarillo en el mapa. En el colegio está señalizado con pintura fosforita. Una vez dejéis al niño salimos ágilmente por la zona que nos corresponde.

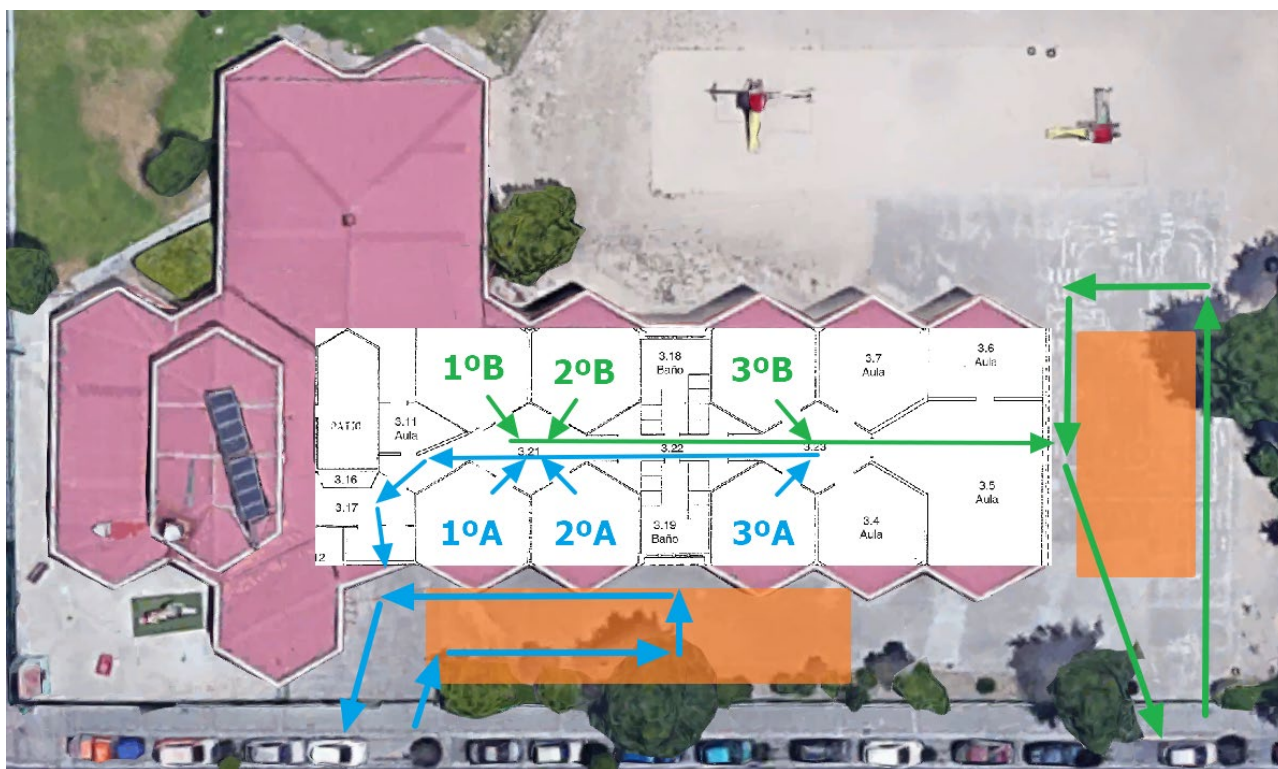


SALIDA

La recogida de los alumnos del edificio de Educación Infantil se realizará de forma escalonada, atendiendo al horario establecido y por las vías indicadas para cada grupo de alumnos:

Horario de salida	Acceso Puerta Principal (ruta de color azul)	Acceso Puerta Lateral (ruta de color verde)
14:05h	2ºA	3ºB
14:10h	3ºA	2ºB
14:15h	1ºA	1ºB

Los **adultos** que recojan a los alumnos (uno por niño) permanecerán el menor tiempo posible en el interior del recinto escolar. Como hay un horario establecido, se accederá al centro en ese orden, siguiendo las cruces marcadas en el suelo y avanzando según se mueva la fila. Una vez en la última marca señalizada, la profesora irá entregando los niños según estéis colocados los padres en la fila y deberéis abandonar inmediatamente el patio por la salida correspondiente. Ejemplo, a las 14:05 SÓLO los padres de 2ºA y 3ºB, accederán al Centro siguiendo el camino marcado en su zona azul o verde, irán avanzando según entregamos a los niños y saldrán del centro. Seguidos irán los de 3ºA y 2ºB y acabarán los de 1ºA y 1ºB. CADA GRUPO POR LA ZONA ASIGNADA.



Por otro lado, TODOS los niños de infantil traerán:

- Una bolsa pequeña con el almuerzo, una servilleta de papel y el agua. Evitaremos "tápers" y todo aquello que conlleve mucha manipulación. **HOY MÁS QUE NUNCA EL NOMBRE ES ESENCIAL.**
- En principio **NO** habrá toalla este año.
- **EL BABI IRÁ Y VENDRÁ TODOS LOS DÍAS para que podáis lavarlo y traerlo al día siguiente completamente limpio.** Como recomendación sería bueno que tuvieseis de "quita y pon". **HOY MÁS QUE NUNCA EL NOMBRE Y LA CINTA PARA COLGAR SON ESENCIALES.**
- Facilitad al máximo la autonomía de los niños con ropa y calzado cómodo y fácil de gestionar por ellos, incluidos abrigos. Cuanta menos interacción haya entre unos y otros mejor. **HOY MÁS QUE NUNCA EL NOMBRE Y LA CINTA PARA COLGAR SON ESENCIALES**

Así mismo, os indicamos que es un protocolo cambiante. Van a aparecer modificaciones en cuestión de días o semanas. Algunos serán sobre la marcha y según observamos lo que funciona o no. Otros serán a nivel de Centro y otros nos vendrán marcados desde Consejería. Sea lo que sea, que sepáis que es debido a esta situación "excepcional" que nos está tocando vivir y de la que ninguno somos expertos.

Por favor, **estad pendientes del correo electrónico y del teléfono** ya que nos comunicaremos con vosotros a través de él y del aula virtual. Revisad que tenéis todos las claves de acceso. Usaremos TEAMS para las reuniones trimestrales con las familias. Por si queréis ir viendo cómo funciona la aplicación. En ocasiones, la llamada telefónica, será con número oculto puesto que utilizaremos nuestros propios móviles personales.

Asuntos de Comedor y madrugadores tendréis que contactar con ellos. Nosotras no lo gestionamos.

De nuevo, hacer hincapié en que **TODO** va a depender de la responsabilidad y colaboración de todos nosotros. Os agradecemos de antemano que entendáis esta nueva situación y por supuesto vuestra estrecha colaboración y compromiso.

Esperamos que este inicio de curso tan "inusual" no apague las ganas y la ilusión de poder volver a vernos.

Un saludo

Equipo de Infantil